



Instituto Tecnológico  
GeoMinero de España

# **INVESTIGACIÓN DE DIATOMITAS EN EL SUR DE ALBACETE**

**TOMO IV**

**ANEXO C**

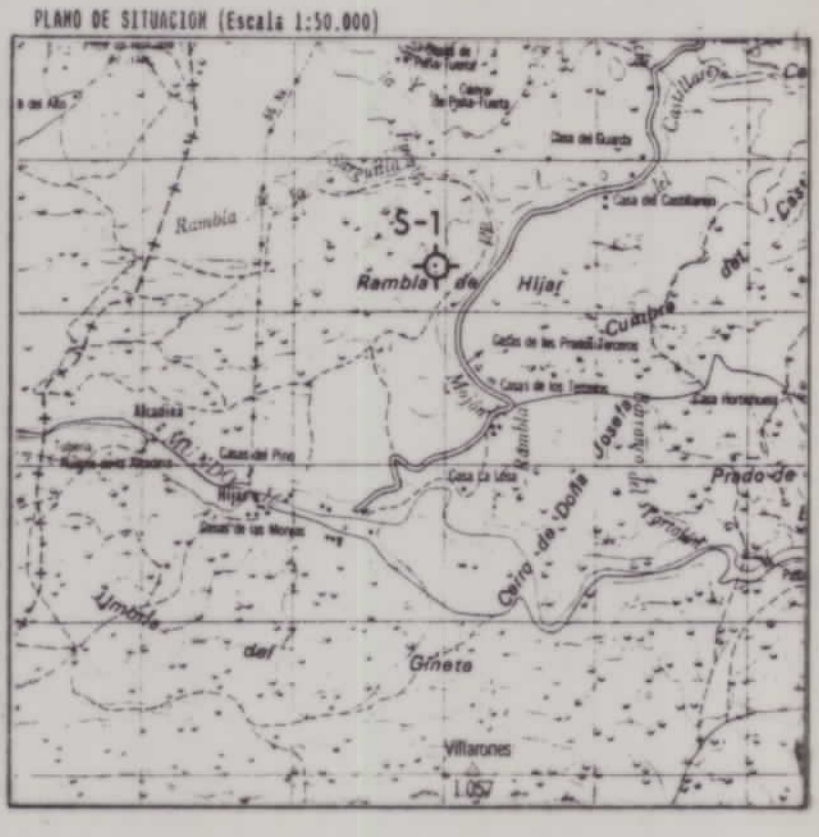
**COLUMNAS DE LOS SONDEOS**



MINISTERIO DE INDUSTRIA, COMERCIO Y TURISMO

11334



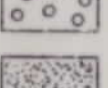
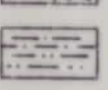
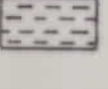

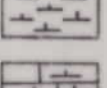
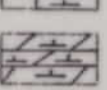
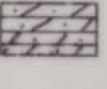
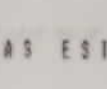
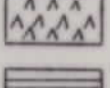

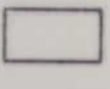


<b>PROYECTO:</b> INVESTIGACION DE DIATOMITAS EN EL SUR DE ALBACETE					<b>CLAVE:</b>
<b>SURCO HIJAR - 1</b>					<b>PLANO NO:</b>
<b>DIBUJADO:</b> F. PEREZ MORAS	<b>FECHA:</b> JULIO 1. 1991	<b>COMPROBADO:</b> V. CALDERON	<b>AUTOR:</b> V. CALDERON	<b>ESCALA:</b> 1: 100	<b>CONSULTOR:</b>

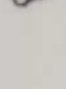
**DATOS TECNICOS:**  
 Dirección: N-100°  
 Inclinación: 25°  
 Profundidad: 78,03 m

**SITUACION:**  
 N. T. N. (Mº 842) E. 1:50.000  
 COORDENADAS U. T. M.  
 (X): 585.940 (Y): 4268.300 (Z): 720

**LEYENDA LITOLOGICA**

 Conglomerados  Areniscas  Limolitas arcillosas / arenoso-arcillosas  Arcillas	 Margas  Calizas margosas  Margas dolomíticas  Dolomías arenosas	 Yesos  Margas diatomíticas  Margas queroenéticas
---	---	--

**SIMBOLOGIA DE LAS ESTRUCTURAS SEDIMENTARIAS, FLORA Y FAUNA**

Estratificación cruzada planar (media escala) Estratificación cruzada planar (gran escala) Estratificación cruzada en surco (media escala) Estratificación cruzada en surco (gran escala) Estratificación flaser Estratificación lenticular Laminación ondulada Laminación varvada Laminación convoluta	Slumping Lámina cruzada Huellas de carga Módulos Costras ferruginosas Granoclasicación Cantos blandos Intraclastos Distorbación	Corales Crinóidos  Gasterópodos Lamelibránquios Fauna en general Briznas carbonosas (escasas) Troncos o vegetales carbonizados
---	---	---

PROFUNDIDAD EN METROS	TRANSOS	RECUPERACION (%)	COLUMNA LITOLOGICA	ESTRUCTURAS SEDIMENTARIAS FAUNA Y FLORA	DESCRIPCION LITOLOGICA	UNIDAD CRODOSTRATIGRAFICA	NUMERO DE HUESTRAS	CRUDO I/T	NIMFALOGIA	D.R.X	ANALIS. QUIMICO		OBSERVACIONES
											OXIDOS	R1/Pcc	
1,00					ARENA CALCAREA CON CANTOS DE CALIZA. SUELO								NOTA: EN LA MEMORIA DEL PROYECTO SE RELACIONAN DETALLADAMENTE LOS RESULTADOS DE LOS ANALISIS Y ENSAYOS REALIZADOS
					CALIZA ESPARTITICA BEIGE COMPCT. FOSILIFERA CUEVA								
					CALIZA ESPARTITICA BEIGE ROSA								
					CUEVA								
					CALIZA ESPARTITICA BEIGE, COMPACTA, DURA, FOSILIFERA, ALTERADA								
5					CALIZA ESPARTITICA BEIGE COMPACTA Y FOSILIF. CUEVA								
6,33					CALIZA ESPARTITICA BEIGE OSCURO, FOSILES CUEVA								
7,25					CALIZA ESPARTITICA BEIGE Y HARRON OSCURO GASTEROPODOS								
8,32					CALIZA ALTERADA Y MUY FRACTURADA								
					MARGO CALIZA GRIS FOSILIFERA		HJ-01-01					X	
					MARGO CALIZA BLANCA								
					CALIZA ESPARTITICA BEIGE MOTEADA, FOSILIFERA ROSA								
10					ESPARTITA BEIGE, GASTEROPOD., DURA, COMPACTA								
11,71													
13,41					CALIZA-MARGO CALIZA MICROESPARTITICA BEIGE, ALTERADA, GASTEROPODOS								
14,97					MARGA BEIGE DELEZMABLE		HJ-01-02					X	
15,40					MARGO CALIZA CREMA GASTEROPODOS								
16,86					MARGA BEIGE DELEZMABLE		HJ-01-03					X	
17,34					CALIZA ESPARTITICA BEIGE ABUNDANTES FOSILES								
19,79					MARGAS GRISAS-HARRONES DELEZMABLES		HJ-01-04			X	X	X	
20													
23,26					CUEVA CON RELLENO DE ARENA CALCAREA								
25					MARGO CALIZA BEIGE POROSA GASTEROPODOS								
26,27					CUEVA RELLENA LIMOS CREMA								
27,20					MARGO CALIZAS BEIGE ABUNDANTES GASTEROPODOS								
27,50					LIMOS MARGOSOS GRIS OSCURO DELEZMABLES								
30					MARGO CALIZAS BEIGE ABUNDANTES GASTEROPODOS								
31,05					MARGAS GRIS OSCURO BLANDAS, ABUNDANTES GASTEROPODOS								
35													
35,84					CALIZA ESPARTITICA HARRON-BEIGE MOTEADO, COMPACTA, FOSILIFERA								
40					MARGO CALIZAS BLANCAS,		HJ-01-05					X	
43,89													
45					CALIZA ESPARTITICA BEIGE, GASTEROPODOS, COMPACTA								
46,14					MARGO CALIZA BEIGE ALGO ROSA								
46,95					CALIZA BEIGE ABT. GASTEROP. DURA COMPACTA								
50													
50,28					MARGAS GRIS HARRONES DELEZMABLES								
55					CALIZA BEIGE OSCURO ESPARTITICA DURA		HJ-01-06					X	
55,30													
58,30					MARGAS BEIGE BLANDAS, GASTEROPODOS								
58,55							HJ-01-07					X	
58,88							HJ-01-08					X	
59,63					MARGO CALIZAS BEIGE COMPACTAS, GASTEROPODOS								
60							HJ-01-09					X	
61,38					LIMOS MARGOSOS HARRONES DELEZMABLES								
62,15					MARGO CALIZAS COMPACTAS BEIGE								
62,35					MARGAS GRISAS ABUNDANTES GASTEROPODOS								
63,03					MARGAS Y CALIZAS ESPARTITICAS		HJ-01-10					X	
64,83					CALIZA HARRON OSCURO INTERC MARGAS GASTEROP								
65					MARGAS PLASTICAS HARRONES								
66,48					LIMOS MARGOSOS CALIZA A TECHO								
70					CALIZAS HARRON CON INTERCALACIONES DE LIMOS								
72,87					MARGAS CON GASTEROPODOS		HJ-01-11					X	
75													
77,27					MARGO CALIZAS BEIGE CON GASTEROPODOS		HJ-01-12					X	
78,03													
80					MARGAS GRISAS CON ABUNDANTE MATERIA ORGANICA, OLOR FETIDO, GASTEROPODOS								
85							HJ-01-13					X	
							HJ-01-14					X	
							HJ-01-15					X	





PROYECTO: INVESTIGACION DE DIATONITAS EN EL SUR DE ALBACETE					CLAVE:
SONDEO PALDIARES-1					PLANO Nº:
DIBUJADO:	FECHA:	COMPROBADO:	AUTOR:	ESCALA:	CONSULTOR:
F. PEREZ MORAS	JULIO 1. 1991	V. CALDERON	V. CALDERON	1: 100	

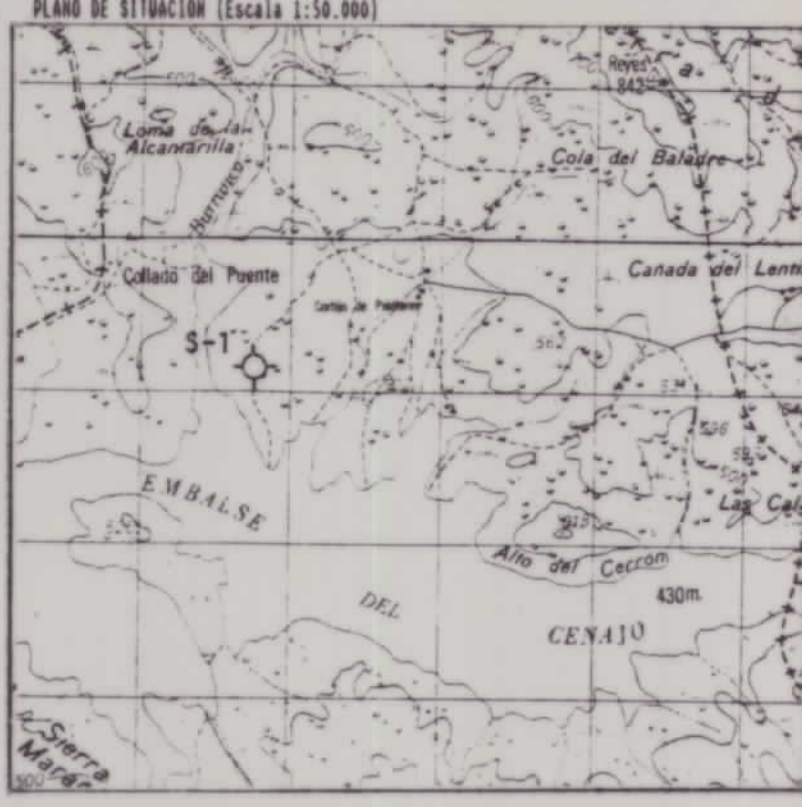
DATOS TECNICOS:

Dirección:  
Inclinación: VERTICAL  
Profundidad: 100,57 m

SITUACION:

M. T. N. (ND 868) E. 1:50.000  
COORDENADAS U. T. M.  
(X): 401.8 (Y): 4249.3 (Z): 470

PLANO DE SITUACION (Escala 1:50.000)



LEYENDA LITOLOGICA

	Conglomerados		Margas		Yesos
	Areniscas		Calizas margosas		Margas diatomiticas
	Limolitas arcillosas / arenoso-arcillosas		Margas dolomitic		Margas querogenicas
	Arcillas		Dolomias arenosas		

SIMBOLOGIA DE LAS ESTRUCTURAS SEDIMENTARIAS, FLORA Y FAUNA

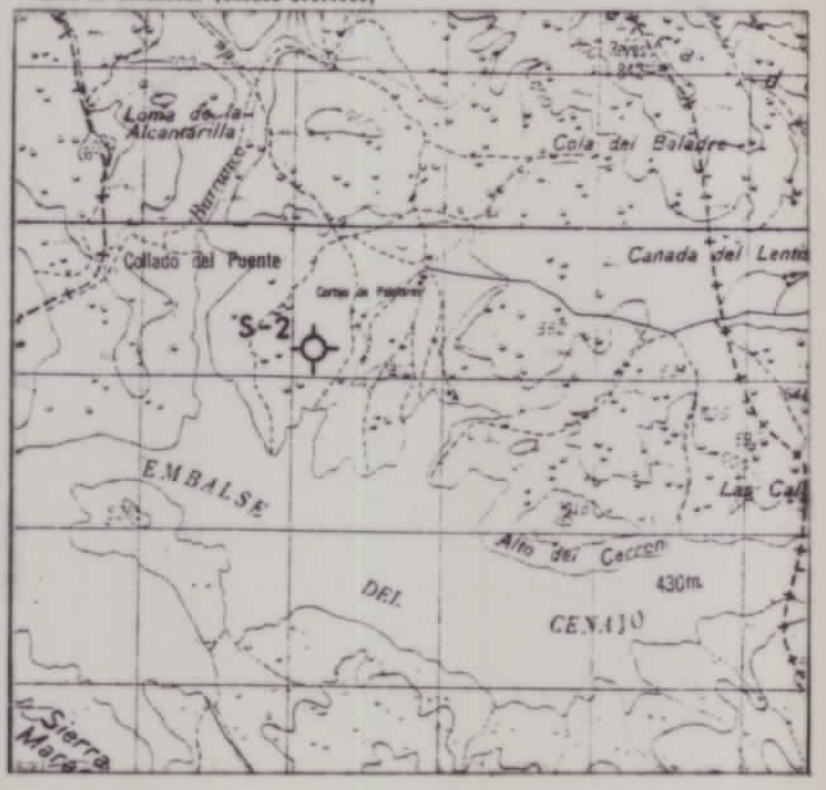
Estratificación cruzada planar (media escala)		Slumping	Corales
Estratificación cruzada planar (gran escala)		Lamina cruzada	Crinóidos
Estratificación cruzada en surco (media escala)		Huellas de carga	Gasterópodos
Estratificación cruzada en surco (gran escala)		Nódulos	Lamibránquios
Estratificación flaser		Costas ferruginosas	Fauna en general
Estratificación lenticular		Granoclasificación	↑ Briznas carbonosas (escasas)
Laminación ondulada		Centos blandos	Troncos o vegetales carbonizados
Laminación varvada		Intraclastos	
		Disturbancia	

PROFUNDIDAD EN METROS	TRAMOS	RECUPERACION (%)	COLUMNA LITOLOGICA	ESTRUCTURAS SEDIMENTARIAS FAUNA Y FLORA	DESCRIPCION LITOLOGICA	UNIDAD CROSTESTRATIGRAFICA	NUMERO DE MUESTRA	GRUPO I/T	HIRE-RALOGIA	D.N.X	ANALISIS QUIMICO		OBSERVACIONES
											OXIDOS	R1/Ppc	
5	5,42				MARGAS BLANCO-GRISACEAS CON NIVELLOS YESIFEROS ESPORADICAMENTE Y PIRULUSTIA DEMOTIFORME. A TECHO Y MURO RESTOS DE GASTEROPODOS Y ALGO CALCAREAS. LA SERIE BASCULA UNO 40°		PA-01-01			X	X	X	NOTA: EN LA MEMORIA DEL PROYECTO SE RELACIONAN DETALLADAMENTE LOS RESULTADOS DE LOS ANALISIS Y ENSAYOS REALIZADOS. ENTRE 0-20 M, LA SECCION DEL TESTIDO ES DE 50 MM
					MARGAS GRISAS CLARAS CON NIVELLOS YESIFEROS Y SUPERFICIES DE DESLIZAMIENTO. RESTOS DE GASTEROPODOS		PA-01-03			X	X	X	
	8,60				CALIZAS MARGOSAS ALGO TORACEAS CON NIVELLOS MARGOSOS INTERCALADOS Y CARBONATOS EN FISURAS. GASTEROPODOS		PA-01-04			X	X	X	
	10,14				MARGO CALIZAS BLANCAS CON GASTEROPODOS		PA-01-05			X	X	X	
	12,14				MARGAS BLANCAS CON NIVELLOS MAS O MENOS OSCUROS, ALGUN NIVEL ARENOSO Y YESIFERO MILIMETRICO A MURO. GASTEROPODOS FRECUENTES		PA-01-06			X	X	X	
	15				MARGAS GRISAS CON NIVELLOS DE ACUMULACION MASIVAS DE GASTEROPODOS. TORACEAS A MURO		PA-01-07			X	X	X	
	18,08				MARGAS GRISAS CON RESTOS CARBONOSOS Y SUPERFICIES DE DESLIZAMIENTO		PA-01-08			X	X	X	
	20				CALIZAS MARGOSAS GRISAS CON GASTEROPODOS		PA-01-09			X	X	X	
	20,10				MARGAS BLANCAS CON ALGUN NIVEL DE ACUMULACION DE GASTEROPODOS CENTIMETRICO		PA-01-10					X	
	20,91				MARGAS GRISAS CON NIVELLOS LAMARQUELICOS Y TERRIGENOS HACIA EL CENTRO Y MURO DEL TRAMO LA SERIE PRESENTA UN BASCULAMIENTO NOTABLE UNOS 45°		PA-01-11			X	X	X	
	22,03				MARGAS BLANCO GRISACEAS CON LAMINACION VARVADA ABUNDANTE (LAMINITAS)		PA-01-12			X	X	X	
	24,42				MARGAS GRISAS OSCURAS CON LAMINACIONES VARVADAS		PA-01-13			X	X	X	
	28,14				MARGAS GRISAS OSCURAS CON BRIZNAS CARBONOSAS Y GASTEROPODOS		PA-01-14			X	X	X	
	30				MARGAS GRISAS CON LAMINACION CONVOLUTA, NIVELLOS CON MATERIA ORGANICA, SUPERFICIES DE DESLIZAMIENTO, CANTOS BLANCOS, NIVELLOS LAMARQUELICOS, NIVELLOS VARVADOS Y OSCUROS HACIA EL FINAL DEL TRAMO		PA-01-15			X	X	PPC	
	34,62				MARGAS GRISAS CON LAMINACION ESPORADICA		PA-01-16			X	X	PPC	
	38,14				MARGAS GRISAS CON NIVELLOS ARENOSOS CENTIMETRICOS Y LAMINACIONES ESPORADICAS CON RESTOS DE GASTEROPODOS. EL BASCULAMIENTO DE ACEFONIA, SIENDO DE UNOS 50°		PA-01-17			X	X	PPC	
	40				CONGLOMERADO CONSTITUIDO POR ACUMULACION ABUNDANTE DE GASTEROPODOS Y CANTOS CALCOCARBONOSOS CON ASPECTO CAOTICO. CANTOS BLANCOS. BRIZNAS CARBONOSAS ESCASAS. MAT. ORG. LAMINITAS. A MURO MENOS FRECUENTE CON NIVELLOS DE TERRIGENOS ALTERNANDO CON NIVELLOS DE ACUMULACION DE GASTEROPODOS		PA-01-18			X	X	PPC	
	40,78				CALIZA (WACKESTONE) CON GASTEROPODOS Y CARBONATOS EN FISURAS (DOLOMITA ?)		PA-01-19			X	X	PPC	
	42,07				MARGO-CALIZAS GRISAS ALTERNANDO LAMINITAS CON ACUMULACION EN NIVELLOS DE GASTEROPODOS		PA-01-20			X	X	PPC	
	45				CALIZAS MAS O MENOS MARGOSAS CON RESTOS DE GASTEROPODOS A MURO Y BRIZNAS CARBONOSAS. PRESENTA SUPERFICIES DE DESLIZAMIENTO. BASCULAMIENTO MAS SUAVE. A MURO CALIZA. EL CONTACTO CON LOS NIVELLOS INFERIORES PRESENTA DISCORDANCIA EROSION		PA-01-21			X	X	PPC	
	49,23				MARGAS LAMINADAS Y CON SLUMPING		PA-01-22			X	X	PPC	
	50				MARGAS GRISAS OSCURAS CON MATERIA ORGANICA RECIPIFICADA A MURO		PA-01-23			X	X	PPC	
	50,39				CALIZAS MARGOSAS BLANCAS, LAMINADAS A TECHO. CON NIVELLOS MARGOSOS A MURO Y SUPERFICIES DE DESLIZAMIENTO. RESTOS ESPORADICOS DE GASTEROPODOS		PA-01-24			X	X	PPC	
	54,72				MARGAS BLANCAS VARVADAS CON MICROFRACTURAS. DUCAMIENTO MAS VERTICALIZADO		PA-01-25			X	X	PPC	
	55				MARGAS GRISAS CON RECRISTALIZACIONES DE CARBONATOS EN NIVELLOS CENTIMETRICOS NOY FRACTURADOS. POSIBLE ZONA DE FRACTURA		PA-01-26			X	X	PPC	
	60				CALIZAS MARGOSAS BLANCAS A TECHO CON FISURAS CON CARBONATOS Y NIVELLOS MARGOSOS. A MURO ZONA SLUMPINZADA CON CANTOS BLANCOS BRECHIFORNES Y LAMINACION CONVOLUTA		PA-01-27			X	X	PPC	
	61,80				MARGAS BLANCO GRISACEAS CON NIVELLOS OSCUROS VARVADOS ABUNDANTES Y LAMINACION CONVOLUTA HADA. HACIA EL MITAD DEL TRAMO SE OBSERVAN SECUENCIAS TURBIDITICAS TRUNCADAS. MICROFRACTURAS Y SLUMPINZACIONES FRECUENTES. LA SERIE SE HORIZONTALIZA SENSIBLEMENTE		PA-01-28			X	X	PPC	
	63,16				MARGAS GRISAS CON NIVELLOS DE ACUMULACION DE GASTEROPODOS		PA-01-29			X	X	PPC	
	65				MARGAS GRISAS DE GRANO FINO A MEDIO CON RESTOS CARBONOSOS Y ACUMULACION DE GASTEROPODOS. HACIA MURO PRESENTAN NIVELLOS LAMINADOS Y SLUMPINZADOS CON CANTOS BLANCOS		PA-01-30			X	X	PPC	
	65,01				CALIZA TORACEA BLANCO GRISACEA		PA-01-31			X	X	PPC	
	70				MARGAS GRISAS VARVADAS Y LAMINACION CONVOLUTADA (DIATONITAS ?)		PA-01-32			X	X	PPC	
	72,25						PA-01-33						
	72,83						PA-01-34						
	74,52						PA-01-35						
	75						PA-01-36						
	77,26						PA-01-37						
	78,86						PA-01-38						
	80						PA-01-39						
	81,64						PA-01-40						
	84,57						PA-01-41						
	85						PA-01-42						
	90						PA-01-43						
	92,10						PA-01-44						
	95						PA-01-45						
	98,99						PA-01-46						
	99,49						PA-01-47						
	100,57						PA-01-48						
	105						PA-01-49						



PROYECTO: INVESTIGACION DE DIATOMITAS EN EL SUR DE ALBACETE					CLAVE:
SONDEN PALOTARES - 2					PLANO NO:
DIBUJADO:	FECHA:	COMPROBADO:	AUTOR:	ESCALA:	CONSULTOR:
F. PEREZ MORAS	JULIO 1.991	V. CALDERON	V. CALDERON	1:100	

PLANO DE SITUACION (Escala 1:50.000)



DATOS TECNICOS:

Dirección:  
Inclinación: VERTICAL  
Profundidad: 85,54 m

SITUACION:

N. T. N. (NO 848) E. 1:50.000  
COORDENADAS U. T. M.  
(X): 401.9 (Y): 4249.6 (Z): 476

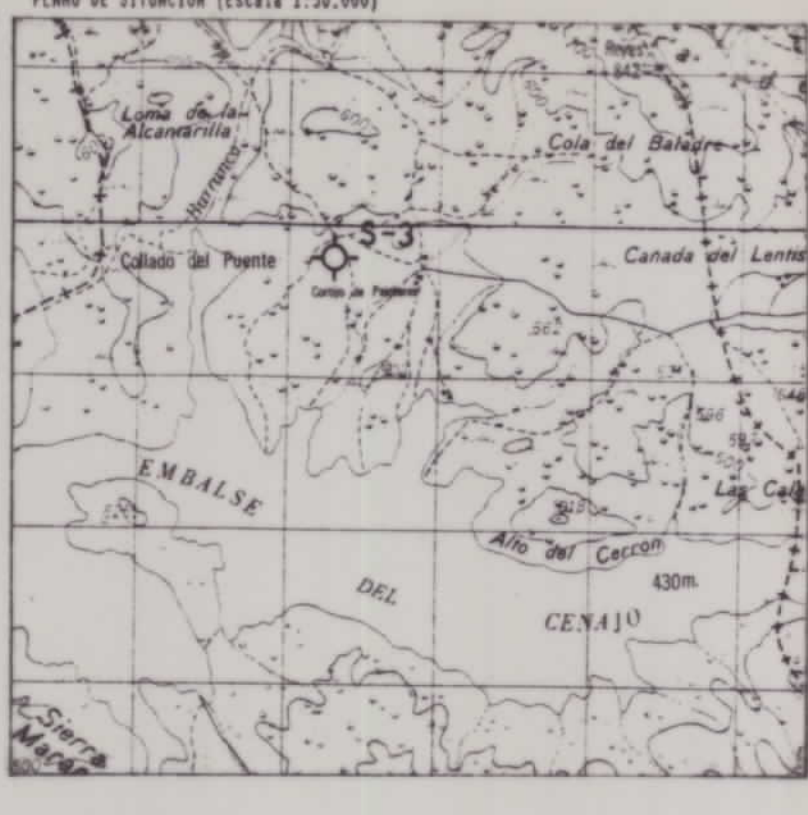
LEYENDA LITOLOGICA

	Conglomerados		Margas		Yesos
	Areniscas		Calizas margosas		Margas diatomiticas
	Litolitas arcillosas / arenoso-arcillosas		Margas dolomiticas		Margas querogeneticas
	Arcillas		Dolomias arenosas		

SIEMBOLOGIA DE LAS ESTRUCTURAS SEDIMENTARIAS, FLORA Y FAUNA

Estratificación cruzada planar (media escala)		Slumping	Corales
Estratificación cruzada planar (gran escala)		Lamina cruzada	Crinoides
Estratificación cruzada en surco (media escala)		Huellas de carga	Gasterópodos
Estratificación cruzada en surco (gran escala)		Nódulos	Lamelibránquios
Estratificación flaser		Costras ferruginosas	Fauna en general
Estratificación lenticular		Granoclasificación	Brizas carbonosas (escasas)
Laminación ondulada		Cantos blandos	Troncos o vegetales carbonizados
Laminación varvada		Intraclastos	
Laminación concolata		Disturbancia	

PROFUNDIDAD EN METROS	TRAMOS	RECUPERACION (%) 0 25 50 75 100	COLUMNA LITOLOGICA	ESTRUCTURAS SEDIMENTARIAS FAUNA Y FLORA	DESCRIPCION LITOLOGICA	UNIDAD CRONOESTRATIGRAFICA	NUMERO DE MUESTRA	CRUDO I/T	PIRENEALOGIA	D.R.X	ANALIS. QUIMICO OXIOS	R1/Ppc	OBSERVACIONES
2,90					CALIZAS MARGOSAS BLANCAS CON NIVELES MAS COMPACTOS (CHERI) HACIA BASE Y TECHO								NOTA: EN LA MEMORIA DEL PROYECTO SE RELACIONAN DETALLADAMENTE LOS RESULTADOS DE LOS ANALISIS Y ENSAYOS REALIZADOS
5					MARGO-CALIZAS BLANCAS CON TONOS BEIGE HO SE OBSERVAN ESTRUCTURAS SEDIMENTARIAS NI FAUNA								
10					MARGAS BEIGES CON LAMINACION. TESTIGO MUY DESHENDI A NUDO		PA-02-01			X	X	X	
11,33													
14,46					MARGAS BEIGES CON ESCASAS LAMINACIONES		PA-02-02			X	X	X	
15													
16,10							PA-02-03			X	X	X	
19,57					MARGAS DE COLOR BLANCO GRISACEAS LAMINADAS ALTERNANDO CON NIVELES MAS CARBONATADOS. LAS MARGAS PRESENTAN NIVELES CENTIMETRICOS GRISOS OSCUROS Y BRIZNAS CARBONOSAS ESPORADICAMENTE		PA-02-04 PA-02-05 PA-02-06			X	X	X	
20													
23,87					ALTERNANCIA DE MARGO-CALIZAS BEIGES CON CALIZAS MAS COMPACTAS. HO SE OBSERVAN ESTRUCTURAS SEDIMENTARIAS		PA-02-07 PA-02-08					X	
25													
29,58					MARGO-CALIZAS BLANCAS CON TONOS BEIGES ALTERNANDO CON NIVELES DETRITICOS MAS CARBONATADOS EN BANDAS CENTIMETRICAS. A VECES TOBACEAS								
30													
31,79					MARGAS GRISAS MUY LAMINADAS CON NIVELES OSCUROS ALTERNANDO A VECES CON CLAROS. A NUDO NIVEL BLANCO MAS CARBONATADO Y LAMINACION CONVOLUTA		PA-02-08A			X	X	X	
32,59					MARGAS NEGRAS QUEROGENICAS								
33,09					CALIZAS BLANCO GRISACEAS CON GAST. ESCASOS			90					
35					MARGAS BLANCO GRISACEAS CON NODULOS DE SILEX Y NIVELLOS OSCUROS CON LAMINACION CONVOLUCIONADA		PA-02-09					X	
36,43							PA-02-10 PA-02-11 PA-02-12 PA-02-13 PA-02-14					X	
40					MARGAS QUEROGENICAS MUY LAMINADAS CON BANDAS NEGRAS Y BLANCAS (DIATOMITICAS) CON RESTOS VEGETALES Y NODULOS DE SILEX. LAMINACION CONVOLUCIONADA Y MICROFRACTURAS			75		X	X	X	
41,38								57,5				X	
44,47					MARGAS GRISAS Y BEIGE POCO LAMINADAS CON NIVELES NEGROS Y LAMINAS DE AZUFRE NILINE-TRICAS		PA-02-15					X	
45,67					MARGAS BLANCAS GRISAS LAMINADAS CON RESTOS CARBONOSOS A TECHO		PA-02-16					X	
46,57					MARGAS GRISAS CON ESCASAS LAMINACIONES Y NODULOS DE SILEX		PA-02-17					X	
50					MARGAS BLANCAS Y GRISAS CON NIVELES LAMINADOS A VECES, A NUDO NIVELES OSCUROS CON MATERIA ORGANICA. PERDIDA DE TESTIGO IMPORTANTE 90 %			55				X	
53,62													
55					MARGAS BLANCAS LAMINADAS CON TONOS BEIGE		PA-02-18		17			X	
55,66													
58,65					NIVELES GRISOS DE MARGAS CON LAMINACIONES BLANCAS HACIA LA MITAD DEL TRAMO, A NUDO LAMINACION NEGRA CON SLUMPING, RESTOS VEGETALES CARBONOSOS Y NODULOS DE SILEX			50				X	
60													
65					MARGAS GRISAS CON LAMINACIONES EN ALGUNOS NIVELES. BRIZNAS CARBONOSAS Y NIVELLOS DE SILEX (TRONCOS DE ALGAS)								
65,85													
66,85					MARGAS MUY LAMINADAS GRISAS		PA-02-19		27			X	
68,59					MARGAS GRISAS POCO LAMINADAS CON NODULOS DE SILEX				40				
69,79					MARGAS GRISAS OSCURAS CON LAMINACIONES CONVOLUTAS, BRIZNAS CARBONOSAS Y NODULOS DE SILEX		PA-02-20		30			X	
70													
71,19					MARGAS GRISAS POCO O NADA LAMINADAS				50				
72,04					MARGAS BLANCO GRISACEAS CON LAMINACION Y SLUMPING		PA-02-21		35			X	
75													
75,31					MARGAS NEGRAS CON RESTOS VEGETALES Y DE MATERIA ORGANICA, SILIFICADOS A NUDO				37				
77,40					MARGAS VERDES GRISACEAS CON NIVELLOS BLANCOS LAMINADOS (DIATOMITAS ?), A VECES TERRIGENOS Y AZUFRE		PA-02-22		45			X	
80													
80,55					MARGAS GRISAS VERDOSAS CON NIVEL BLANCO A TECHO DE 0,20 M Y NIVELLOS BLANCOS Y GRISAS LAMINADOS AL CENTRO Y A NUDO. SLUMPING A TECHO DEL TRAMO Y SILEX, CONTENIENDO AZUFRE 1000 EL TRAMO				55 35				
85													
85,54					MARGAS GRISAS CON NIVELES BLANCOS (0,25 M) HACIA MITAD DEL TRAMO Y A NUDO. PRESENTAN LAMINACIONES ESPORADICAS, RESTOS DE VEGETALES ESCASOS A TECHO Y NODULOS DE SILEX A NUDO				65 92				
90									25				



PROYECTO: INVESTIGACION DE DIATOMITAS EN EL SUR DE ALBACETE					CLAVE:
868 SONDEO PALOTARES - 3					PLANO NO:
DIBUJADO: F. PEREZ NORAS	FECHA: JULIO 1.991	COMPROBADO: V. CALDERON	AUTOR: V. CALDERON	ESCALA: 1: 100	CONSULTOR:

DAIOS TECNICOS: DIRECCION: N. T. N. (NR 860) E. 1:50.000  
 INCLINACION: VERTICAL  
 PROFUNDIDAD: 98,43 m

SITUACION: COORDENADAS U. T. M. (X): 402.3 (Y): 4249.8 (Z): 479

LEYENDA LITOLOGICA

	Conglomerados		Margas		Yesos
	Areniscas		Calizas margosas		Margas diatomiticas
	Limonlitas arcillosas / arenoso-arcillosas		Margas dolomilicas		Margas querogenicas
	Arcillas		Dolomias arenosas		

SIMBOLOGIA DE LAS ESTRUCTURAS SEDIMENTARIAS, FLORA Y FAUNA

	Estratificación cruzada planar (media escala)		Slumping		Cerales
	Estratificación cruzada planar (gran escala)		Lamina cruzada		Crinoides
	Estratificación cruzada en surco (media escala)		Huellas de carga		Gasterópodos
	Estratificación cruzada en surco (gran escala)		Nódulos		Lamelibránquios
	Estratificación flaser		Costras ferruginosas		Fauna en general
	Estratificación lenticular		Granoclasificación		Briznas carbonosas (escasas)
	Laminación ondulada		Cantos blandos		Troncos o vegetales carbonizados
	Laminación varvada		Intraclastos		
	Laminación convoluta		Bioturbación		

PROFUNDIDAD EN METROS	TRAMOS	RECUPERACION (%) 0 25 50 75 100	COLUMNA LITOLOGICA	ESTRUCTURAS SEDIMENTARIAS FAUNA Y FLORA	DESCRIPCION LITOLOGICA	UNIDAD CROESTRATIGRAFICA	NUMERO DE MUESTRA	CRUDO I/1	MINERALOGIA	D.N.X	ANALIS. QUIMICO OXIDOS R1/Pcc	OBSERVACIONES
5					CALIZAS MARGOSAS BLANCAS CON NIVELES MAS O MENOS SILICIFICADOS (CHERT) E INTERCALACIONES CENTIMETRICAS DE MARGAS FINEGRANES ARENOSAS; DIATOMITICAS ? (TESTIGO DESHECHO) ESPORADICAMENTE PRESENTAN CIERTA POROSIDAD, LAMINACIONES PARALELAS Y CURVADOS HACIA NORO, SON FETIDAS Y SE OBSERVA A TERCERA LAMINACION SUBVERTICAL							
10					MARGAS BEIGES CON BRIZNAS CARBONOSAS, LAMINACION CONVOLUTA, MODULOS DE SILEX Y NIVELLO DE AZUFRE							
11,05					MARGO-CALIZAS BLANCAS							
13,65					MARGAS GRISAS Y BRIZNAS CARBONOSAS ESCASAS							
15					CALIZAS MARGOSAS (A NUDO TESTIGO DESHECHO: DIATOMITAS ?)							
15,58					MARGAS GRISAS FETIDAS CON LAMINACIONES							
15,88					CALIZAS BLANCAS CON SILICIFICACIONES (CHERT) Y OLOR FETIDO							
16,87					MARGAS GRISAS Y BLANCAS A NUDO, CON ZONAS SILICIFICADAS (CHERT)							
18,33					MARGAS BITUMINOSAS VERDOSA CON MATERIA ORG.		PA-03-01	15				RI
19,71					MARGAS BLANCAS (DIATOMITICAS) CON UN NIVEL CON MATERIA ORGANICA DE 0,20 M							
20					MARGAS BITUMINOSAS GRISAS-VERDOSAS CON UN NIVEL BLANCO DE 0,20 M, LAMINACION CONVOLUTA, MICROSLUMPING Y MICROFRACTURAS RECRISTALIZADAS (DOLOMIA ?)		PA-03-02	20				RI
23,50					MARGO-CALIZAS COMPACTAS GRISAS POCO LAMINADAS							
24,10					MARGAS BITUMINOSAS GRISAS OSCURAS CON NIVEL DE MATERIA ORGANICA DE 0,01 M, A NUDO LAMINACION VARIADA BLANCO VERDOSA		PA-03-03A PA-03-03B	15 17				RI
25					MARGAS BLANCAS Y GRISAS CON PRESENCIA DE TERRIGENOS, SILEX Y MICROSLUMPING A NUDO		PA-03-04	25				RI
27,26					MARGAS BITUMINOSAS GRISAS CON NIVELES BLANCOS DIATOMITICOS Y NEGROS CON MATERIA ORGANICA, PRESENTAN NIVELLOS DE SILEX Y MICROSLUMPS FRECUENTES A NUDO, CON LAMINACION VARIADA		PA-03-05 PA-03-06	25 25		X	X	X
30					MARGAS BLANCO-GRISACEAS CON TERRIGENOS		PA-03-07 PA-03-08	10 10				RI
30,26					MARGAS BITUMINOSAS OSCURAS, CON LAMINACION VARIADA Y CONVOLUTA A VECES, MODULOS Y NIVELLOS DE SILEX Y TERRIGENOS		PA-03-09 PA-03-09B	35 60				RI
31,46					MARGAS AMARILLAS CON TERRIGENOS		PA-03-10	20		X	X	X
33,33					MARGAS OSCURAS CON LAMINACIONES							
35					MARGAS BLANCAS CON SLUMPING Y PRESENCIA DE TERRIGENOS							
35,76					MARGAS BITUMINOSAS GRIS OSCURO CON LAMINACIONES		PA-03-11	15				RI
40					MARGAS GRISAS Y BLANCAS CON SLUMPING Y LAMINACION CONVOLUTA, FACIES DE DIATOMITAS		PA-03-12A PA-03-12B	30 30				RI
41,30					MARGAS BITUMINOSAS GRIS OSCURO, BLANCAS (VARIAS) CON LAMINACION CONVOLUTA							
42,13					MARGAS BLANCAS Y GRISAS CON ALGUN NIVEL LAMINADO OSCURO, (FACIES DIATOMITICAS)		PA-03-13	25				RI
45					MARGAS NEGRAS CON LAMINACION VARIADA Y MICROSLUMPING		PA-03-14	10				RI
46,07					MARGO-CALIZAS BLANCAS CON NIVELES TERRIGENOS							
46,69					MARGAS BITUMINOSAS OSCURAS MUY LAMINADAS, CON NIVELES CENTIMETRICOS CON ABUNDANTE MATERIA ORGANICA Y NIVELLOS AZUFROSOS, DE POTENCIA <1 CM		PA-03-17	35				RI
47,22					MARGAS GRISAS CON MATERIA ORGANICA ABUNDANTE, A NUDO MICROFRACTURAS Y LAMINAS OSCURAS		PA-03-17A	10				
49,25					CALIZAS MARGOSAS QUEROSAS CON SLUMPING Y PRESENCIA DE TERRIGENOS A TERCERA							
49,50					MARGAS GRISAS OSCURAS CON NIVELES DE MATERIA ORGANICA ABUNDANTE A NUDO E INTERCALACIONES DE CALIZAS QUEROSAS		PA-03-18	15				
50,50					MARGAS GRISAS OSCURAS CON LAMINACION VARIADA (BLANCA-NEGRA) Y SLUMPING A NUDO		PA-03-19	15				
52,72					CALIZAS MARGOSAS QUEROSAS CON ALGUN NIVEL LAMINADO		PA-03-20	7				
54,37					MARGAS GRISAS CON MATERIA ORGANICA, LAMINADAS, CON NIVELES MAS CALCAREOS Y PRESENCIA DE TERRIGENOS Y SLUMPS A NUDO		PA-03-21	5				
55					MARGAS VERDOSAS LAMINADAS CON MAT. ORGANICA		PA-03-22	5				
56,18					MARGO-CALIZAS QUEROSAS CON TERRIGENOS							
57,38					MARGAS GRISAS VERDOSAS LAMINADAS, PRESENTAN NIVELES BRECHOSOS, LAMINACION CONVOLUTA, MICROSLUMPING Y BANDAS CON MAS MATERIA ORGANICA Y LAMINITAS QUE OTROS		PA-03-23	5				
58,39					CALIZA MARGOSA GRIS CLARA, CON LAMINACION PARALELA A VECES QUEROSA		PA-03-24	13				
60					MARGAS GRISAS VERDOSAS VARIADAS CON MATERIA ORGANICA		PA-03-25	15				
60,73					ARENISCA CALCAREA GRIS, CON NIVELES FINOS MARGOSOS, A NUDO CONGLOMERADO BRECHOSO CON CANTOS CALIZOS SUBREDONDEADOS DE DIAMETRO COMPRENDIDO ENTRE 0,01 Y 0,05 M							
65					ARENISCA MICROCONGLOMERATICA							
65,30					CONGLOMERADO CON CEMENTO CALCAREO Y CANTOS CALIZOS Y CUARCITICOS DE 0,02 M DE DIAMETRO							
69,33												
70												
71,61												
73,85												
75												
78,05												
79,05												
80												
82,17												
83,57												
85												
88,72												
90												
91,17												
92,31												
95												
96,25												
97,41												
98,43												
100												
105												

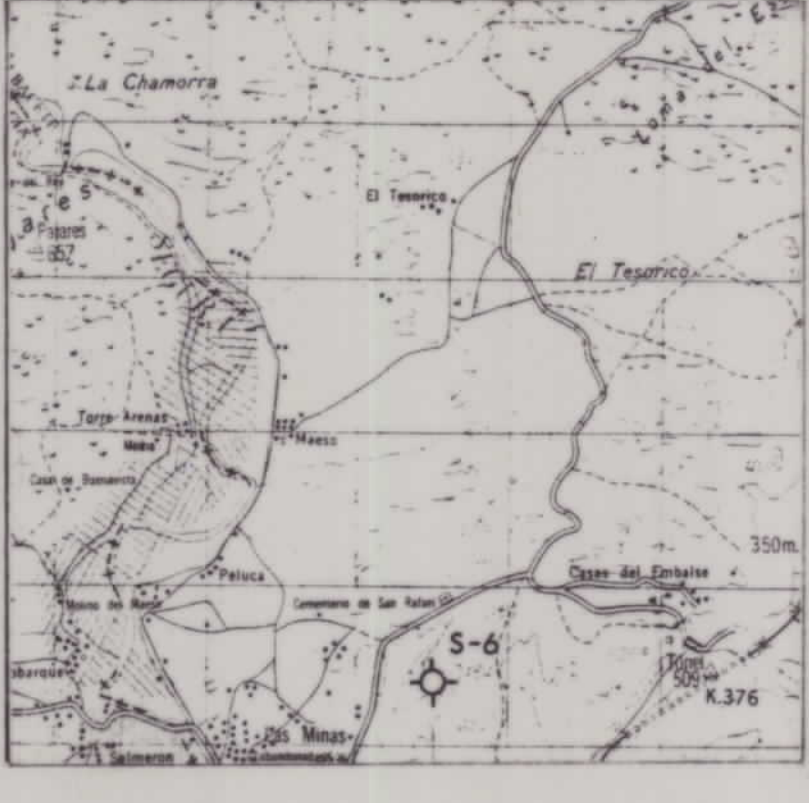
NOTA: EN LA MEMORIA DEL PROYECTO SE RELACIONAN DETALLADAMENTE LOS RESULTADOS DE LOS ANALISIS Y ENSAYOS REALIZADOS











PROYECTO: INVESTIGACION DE DIATOMITAS EN EL SUR DE ALBACETE				CLAVE:	
SONDEO LAS MINAS - 6				PLANO NO:	
DIBUJADO:	FECHA:	COMPROBADO:	AUTOR:	ESCALA:	CONSULTOR:
F. PEREZ MORAS	JULIO 1. 1991	V. CALDERON	V. CALDERON	1: 100	

**DATOS TECNICOS:**  
 Dirección: N. T. N. (NO 048) E. 1:50.000  
 Inclinación: VERTICAL  
 Profundidad: 70,57 m

**SITUACION:**  
 COORDENADAS U. T. M.  
 (X): 616.3 (Y): 4244.3 (Z): 400

LEYENDA LITOLOGICA

	Conglomerados		Margas		Yesos
	Areniscas		Calizas margosas		Margas diatomiticas
	Limolitas arcillosas / arenoso-arcillosas		Margas dolomiticas		Margas queroqeniticas
	Arcillas		Dolomias arenosas		

SIMBOLOGIA DE LAS ESTRUCTURAS SEDIMENTARIAS, FLORA Y FAUNA

	Estratificación cruzada planar (media escala)		Slumping		Corales
	Estratificación cruzada planar (gran escala)		Línea cruzada		Crinóideos
	Estratificación cruzada en surco (media escala)		Nuevas de carga		Gasterópodos
	Estratificación cruzada en surco (gran escala)		Módulos		Lamelibránquios
	Estratificación flaser		Costras ferruginosas		Fauna en general
	Estratificación lenticular		Granoclasicación		Briznas carbonosas (escasas)
	Laminación ondulada		Canos blandos		Troncos o vegetales carbonizados
	Laminación varvada		Intraclastos		
	Laminación convoluta		Bioturbación		

PROFUNDIDAD EN METROS	TRAMOS	RECUPERACION (%) 0 25 50 75 100	COLUMNA LITOLOGICA	ESTRUCTURAS SEDIMENTARIAS FAUNA Y FLORA	DESCRIPCION LITOLOGICA	UNIDAD CRONOESTRATIGRAFICA	NUMERO DE MUESTRA	CRUDO l/l	KjME-BAL-GIA	D.R.X	ANALIS. QUIMICO OXIDOS	RI/Ppc	OBSERVACIONES
4,44					ARCILLAS GRISAS CLARAS CON INTERCALACIONES YESIFERAS Y ARENOSAS CENTRIMETRICAS								
5					ARCILLAS YESIFERAS A TECNO, A MURO ALTERNANCIA DE ARCILLAS Y ARCILLAS CON PREDOMINIO DE ESTAS, PRESENTAN ALGUNA INTERCALACION YESIFERA A MURO, PIROLUSTIA DEMORITICA								
8,90					ARCILLAS BLANCAS DIATOMITICAS		LN-06-01						RE < 150
9,50					ARCILLAS GRISAS CON NIVELLOS YESIFEROS INTERCALADOS Y DE SILEX, HACIA MURO LOS NIVELLOS YESIFEROS SON MAS ABUNDANTES								
14,56					ARCILLAS GRISAS LAMINADAS, INTERCALAN NIVELLOS CARBONATADOS FETIDOS								
15					ARCILLAS GRISAS CON INTERCALACIONES YESIFERAS CENTRIMETRICAS Y DE MARGALIZAS ESPORADICAS, A MURO APARECEN NIVELLOS CON MATERIA ORGANICA NULINEITRICO FETIDOS Y UN HUECO CORRESPONDIENTE POSIBLEMENTE A UNA ZONA NIMADA PARA AZUFRE								
17,65					CALIZAS GRISAS OQUEROSAS FETIDAS CON NIVELLOS ARENOSOS Y DE SILEX A MURO								
20					ARCILLAS BLANCO GRISACEAS, DIATOMITICAS, CON MODULOS DE SILEX		LN-06-02						RE < 150
25					ARCILLAS BLANCAS DE ASPECTO DIATOMITICO CON INTERCALACIONES GRISACEAS Y ARENAS SUeltas CON ALGUN CRISTAL YESIFERO ESPORADICO, A MURO FALTA TESTIGO (NIMADO ?)								
28,48					MARGAS BLANCO GRISACEAS CON MODULOS DE PIRITA								
29,93					ARCILLAS GRISAS CON INTERCALACIONES DE NIVELLOS YESIFEROS								
30					ARCILLAS GRISAS CON INTERCALACIONES DE NIVELLOS YESIFEROS								
31,15					ARCILLAS GRISAS CON ABUNDANTE MATERIA ORGANICA		LN-06-03	100					
35					CALIZAS GRISAS OQUEROSAS Y FETIDAS CON ZONA NIMADA								
35,29					MARGAS GRISAS OSCURAS FETIDAS		LN-06-04	5					
37,99					MARGAS CREMA								
40					CALIZAS GRISAS OQUEROSAS CON MODULOS AMARILLOS (AZUFRE ?)								
45					MARGAS CREMAS CON NIVELLOS DE MATERIA ORGANICA Y YESOS								
45,37					CALIZAS OQUEROSAS CON CRISTALIZACIONES DE CALCITA Y OXIDOS DE HIERRO								
47,27					ARENAS CREMAS DE GRANO FINO		LN-06-05	45					
47,92					MARGAS QUEROGENICAS DE ASPECTO PIZARROSO								
50					CALIZAS GRISAS FETIDAS CON LAMINACIONES, ZONA NIMADA CON INTERCALACIONES DE MARGAS QUEROGENICAS Y GRISAS A MURO								
50,55					ARCILLAS GRISAS YESIFERAS								
52,76					YESO MICROCISTALINO DE ASPECTO MASIVO CON NIVELLOS ARCILLOSOS CON MATERIA ORGANICA		LN-06-06A				X		ANALITICA DE SULFATOS
52,28					YESO MICROCISTALINO DE ASPECTO MASIVO CON NIVELLOS ARCILLOSOS CON MATERIA ORGANICA		LN-06-06B				X		ANALITICA DE SULFATOS
54,59					ARCILLAS LAMINADAS CON NIVELLOS YESIFEROS Y DE AZUFRE SUSTITUYENDO A LOS ANTERIORES SE OBSERVAN NIVELLOS CON MATERIA ORGANICA								
55					YESOS CON LAMINACIONES CONVOLUCIONADAS Y PEQUEÑAS FRACTURAS RELLENAS DE AZUFRE, HAY NIVELLOS CON COLORES ROSADO YESIFEROS								
55,68					ARCILLAS GRISAS A TECNO CON NIVELLOS YESIFEROS, QUEROGENICOS Y AZUFROSOS								
56,31					LIMOLITAS GRISAS CON NIVELLOS YESIFEROS ARENOSOS INTERCALADOS, SE OBSERVAN CRISTALITOS YESIFEROS EN FORMA DE POSA DEL DESIERTO								
57,68					ARENISAS GRISAS DE GRANO FINO CON NIVELLOS YESIFEROS LAMINADOS, A MURO ESTRATIFICACION FLASER Y MICROFRACTURAS RELLENAS DE YESO, AL FINAL DEL TRAMO ALTERNANCIA DE YESOS Y LIMOLITAS ARCILLOSAS CON CRISTALES DE YESOS SELENITICOS								
60													
62,26													
63,71													
65													
67,26													
68,71													
70													
71,18													
74,23													
75													
76,23													
79,60													
80													
80,45													
82,76													
85													
89,60													
90													
95													
96,50													
100													
105													

NOTA: EN LA MEMORIA DEL PROYECTO SE RELACIONAN DETALLADAMENTE LOS RESULTADOS DE LOS ANALISIS Y ENSAYOS REALIZADOS